

注：此文档来源于网络，仅供同行分享学习使用，如有侵权，请联系删除！联系方式：coolens@coolens.cn

白色筒形产品内外全面检测方案

❖ 检测要求

这一次检测的是白色筒形物体，要求同时检测外表面、内表面和底部的脏污与瑕疵，检测要求多且全面，整体检测速度至少达到 150 个/分钟。

缺陷类别



口部缺料



外底部污点



口部污点



外侧缺陷



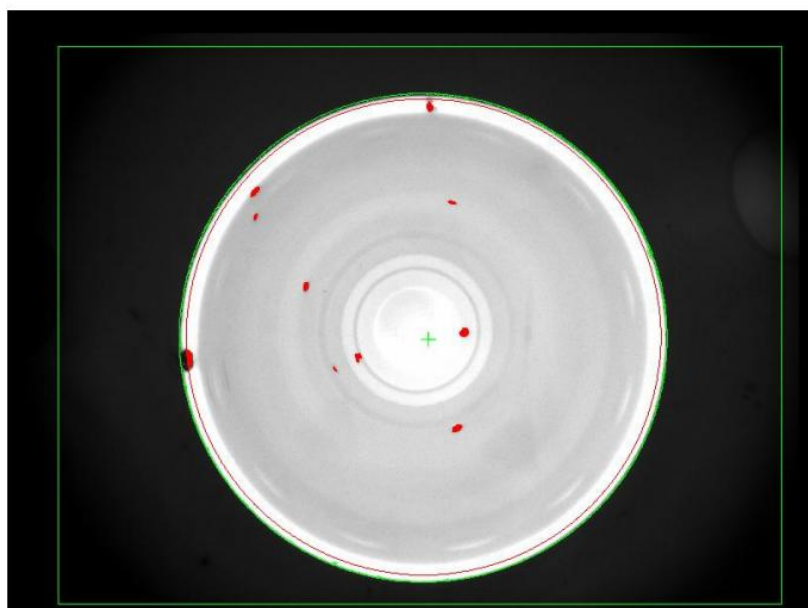
内底污点



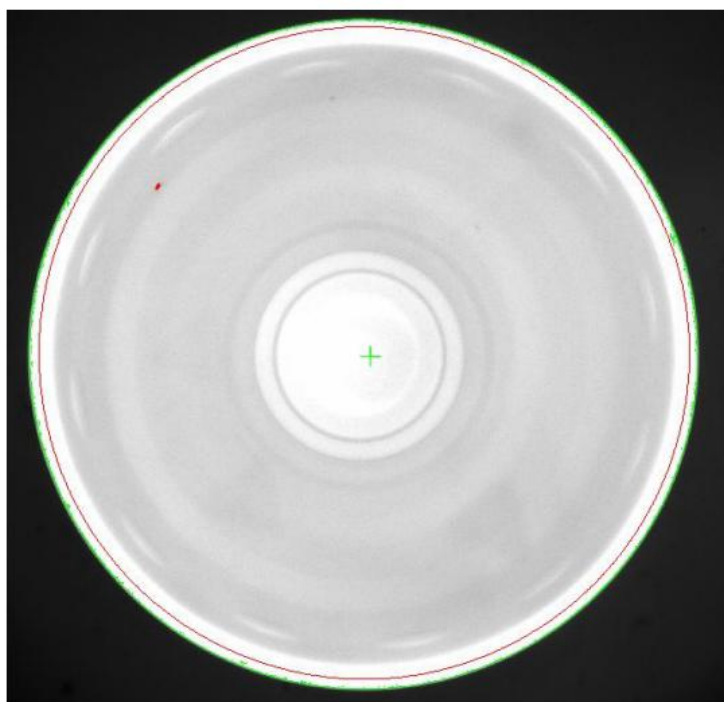
内壁污点

❖ 方案效果预览

内部检测情况



1: 检测表面瑕疵，将黑色的缺陷部分标识出来

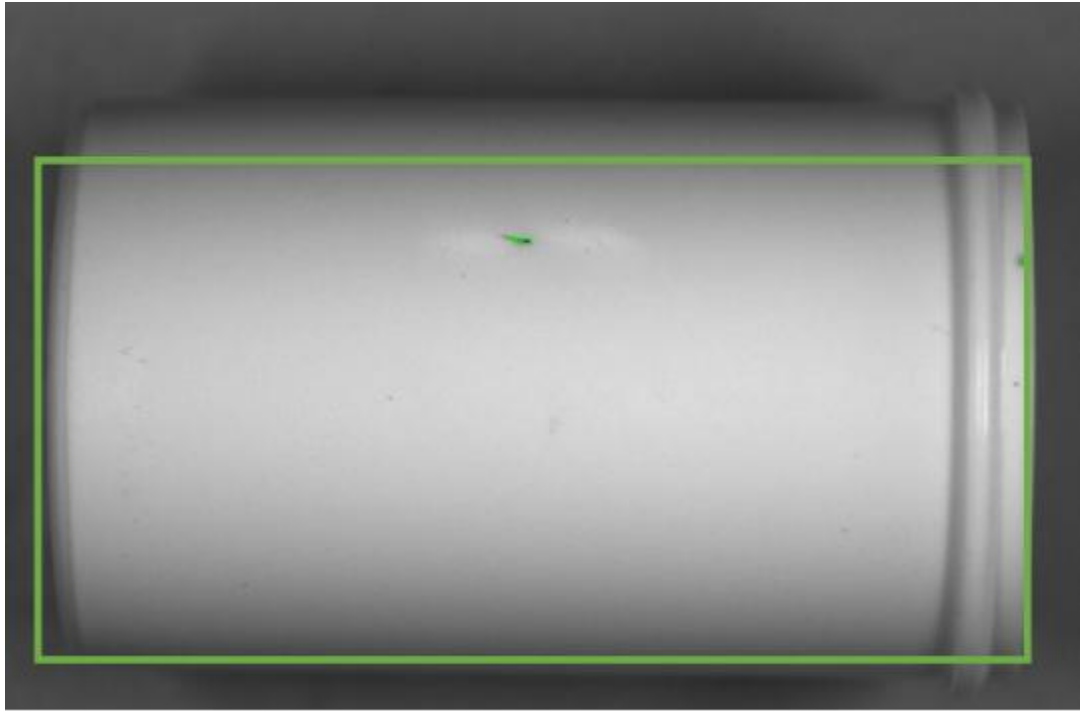


2: 只要图片上可见，细小的缺陷也可以识别



侧面检测情况

侧面由四个工位同时检测



底部检测情况



❖ 方案核心

内孔检测光学镜头

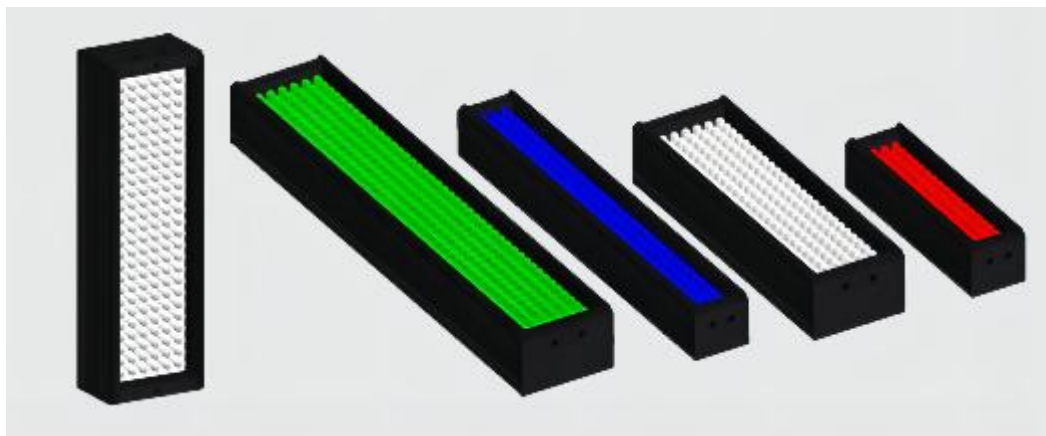
1. 可以实现从外部检测腔体内，无需在腔体内放置光学探头，降低风险；
2. 同一镜头不同形状尺寸和成像；
3. 广视场角在适当视角下用镜头展开产品表面，清晰展示其特征。



慕藤光 LED 高密度光源

本次方案主要使用条形光源和环形光源。

慕藤光的 LED 光源型号丰富，采用高密度排列，亮度大幅提升，均匀性更好。



方案仅供参考。